

OPERAČNÍ PROGRAM
ŽIVOTNÍ PROSTŘEDÍ



EVROPSKÁ UNIE | Pro vodu,
Fond soudržnosti | vzduch a přírodu

Praktické zkušenosti s řízením projektu Lokalizace a charakteristika starých ekologických zátěží v Kopřivnici financovaného z prostředků SFŽP

Název projektu :

**Lokalizace a charakteristika starých ekologických
zátěží v okolí Kopřivnice**

Registrační číslo projektu : CZ.1.02/4.2.00/08.02393

Tento projekt je spolufinancován Evropskou unií – Fondem soudržnosti a Státním fondem životního prostředí ČR v rámci Operačního programu Životní prostředí



OPERAČNÍ PROGRAM
ŽIVOTNÍ PROSTŘEDÍ



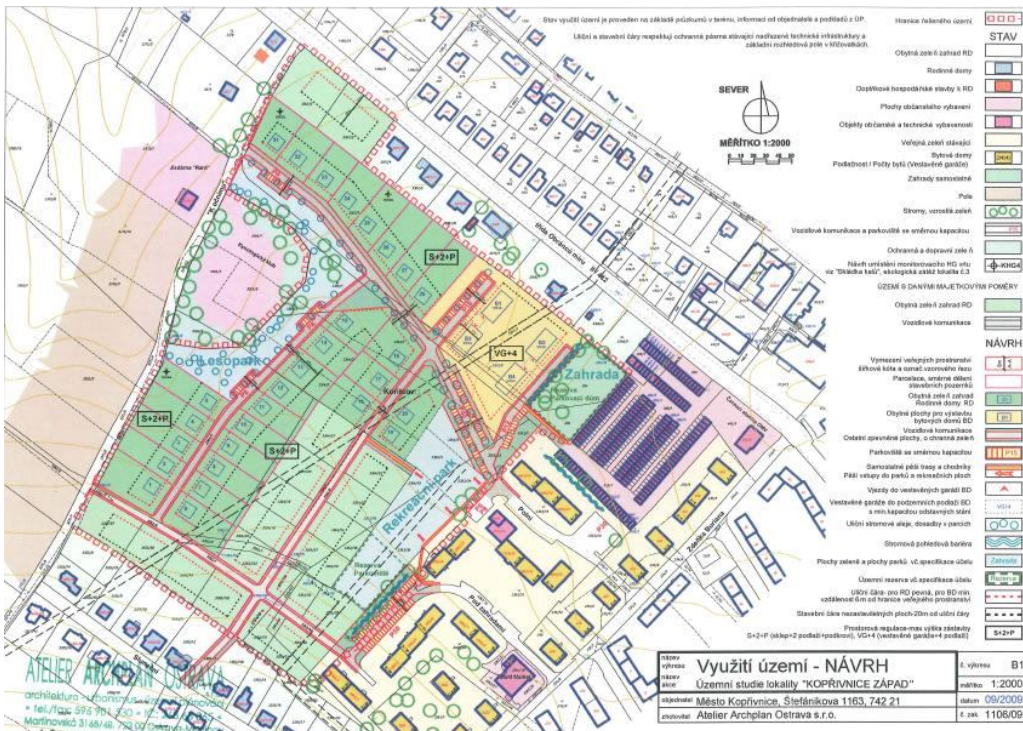
EVROPSKÁ UNIE | Pro vodu,
Fond soudržnosti | vzduch a přírodu

OBSAH PREZENTACE

1. VZNIK STARÝCH EKOLOGICKÝCH ZÁTĚŽÍ
2. SKLÁDKA NEUTRALIZAČNÍCH KALŮ A FOND NÁRODNÍHO MAJETKU
3. PROJEKT LOKALIZACE A CHARAKTERISTIKA STARÝCH EKOLOGICKÝCH ZÁTĚŽÍ
4. SHRNUÍ NEJDŮLEŽITĚJŠÍCH ZKUŠENOSTÍ Z ŘÍZENÍ PROJEKTU
5. ZÁVĚR



Tento projekt je spolufinancován Evropskou unií – Fondem soudržnosti a Státním fondem životního prostředí ČR v rámci Operačního programu Životní prostředí



VZNIK STARÝCH EKOLOGICKÝCH ZÁTĚŽÍ NA KOPŘIVNICKU

1. Rozvojový záměr n.p. Tatra v Kopřivnici
2. Důsledky rozvojového záměru pro město a jeho okolí
3. Důsledky rozvojového záměru pro životní prostředí

Tento projekt je spolufinancován Evropskou unií – Fondem soudržnosti a Státním fondem životního prostředí ČR v rámci Operačního programu Životní prostředí

SKLÁDKA NEUTRALIZAČNÍCH KALŮ A FOND NÁRODNÍHO MAJETKU ČR

1. Mapování skládek a hledání možností jejich odstranění
2. Zásady vypořádání ekologických závazků vzniklých před privatizací
3. Úsilí města o zařazení některých skládek do ekologické smlouvy
4. Důvody nezdaru



Tento projekt je spolufinancován Evropskou unií – Fondem soudržnosti a Státním fondem životního prostředí ČR v rámci Operačního programu Životní prostředí



PROJEKT LOKALIZACE A CHARAKTERISTIKA STARÝCH EKOLOGICKÝCH ZÁTĚŽÍ

STRATEGICKÝ PLÁN ROZVOJE MĚSTA KOPŘIVNICE PRO OBDOBÍ 2007 - 2022

PRIORITA D.4

ZLEPŠOVÁNÍ ŽIVOTNÍHO PROSTŘEDÍ

Ukazatel priority: ● 6-8 bodů, ● 3-5 bodů, ● 0-2 body

Opatření: D.4.1 Řešení starých ekologických zátěží a „brownfields“

Ukazatel opatření:

● 6-8 bodů

● 3-5 bodů

● 0-2 body

	Realizační výstupy	Cílové skupiny	Očekávaný přínos	Nositel a spolupráce
D.4.1.1 Lokalizace a charakteristika starých ekologických zátěží	Studie k lokalizaci a charakteristice starých ekologických zátěží, výběr lokalit k řešení	Investoři, podnikatelé, veřejnost, městský úřad	Řešení využití starých ekologických zátěží a brownfields	OŽP
	Ukazatel		Odhad finanční náročnosti (Kč)	Vztah k ÚP
	Lokalizace a charakteristika starých ekologických zátěží v roce 2008: ● ano ● ne		3-5 mil. Kč	NE

Tento projekt je spolufinancován Evropskou unií – Fondem soudržnosti a Státním fondem životního prostředí ČR v rámci Operačního programu Životní prostředí

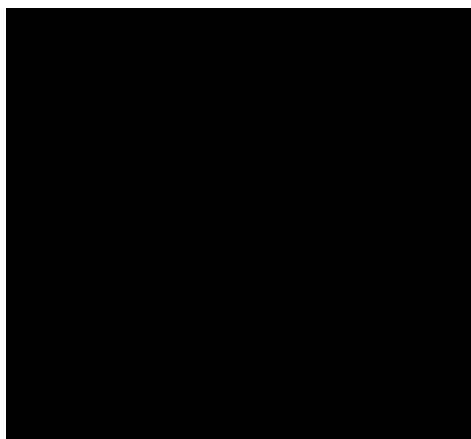
PROJEKT LOKALIZACE A CHARAKTERISTIKA STARÝCH EKOLOGICKÝCH ZÁTĚŽÍ

VNITROORGANIZAČNÍ SMĚRNICE MĚSTA - Pravidla projektového řízení

- závazným dokumentem
- proces řízení projektů města Kopřivnice s vazbou na programové dokumenty města
- postupy a odpovědnosti v rámci jednotlivých fází projektového řízení
- systémový a koordinovaný přístup
- předběžná, průběžná a následná kontrola
- základní osnova projektové fiše



Tento projekt je spolufinancován Evropskou unií – Fondem soudržnosti a Státním fondem životního prostředí ČR v rámci Operačního programu Životní prostředí



PROJEKT LOKALIZACE A CHARAKTERISTIKA STARÝCH EKOLOGICKÝCH ZÁTĚŽÍ

➤ Odstranění starých ekologických zátěží

- Zvýšení připravenosti sanace formou zpracování analýzy rizik
- Zmapování neřízených a nekontrolovatelných skládek odpadů s nulovým zabezpečením v minulém století

- Projekt řízený týmem
- Zpracování dokumentace k projektu
- Zpracování žádosti o dotace
- Vybrané lokality s označením „Staré ekologické zátěže“

✓ Organizace projektového týmu

✓ Zpracování zadávací dokumentace

✓ Identifikace vlastníků parcel v dotčených lokalitách

✓ Informovanost obyvatel města Kopřivnice

✓ Definice podkladů k žádosti o dotaci

✓ Finanční plán projektu

✓ Harmonogram projektu

✓ Výběr dodavatele zakázky

Tento projekt je spolufinancován Evropskou unií – Fondem soudržnosti a Státním fondem životního prostředí ČR v rámci Operačního programu Životní prostředí



PROJEKT LOKALIZACE A CHARAKTERISTIKA STARÝCH EKOLOGICKÝCH ZÁTĚŽÍ

SCHVALOVÁNÍ PROJEKTU V ORGÁNECH MĚSTA

- Nastavení projektu – podrobná projektová fiše
- Rozhodnutí Rady města Kopřivnice o realizaci projektu
- Schválení rozpočtového opatření (finanční spoluúčast na projektu a na nezpůsobilých výdajích)
- Zařazení projektu do Akčního plánu rozvoje města



Tento projekt je spolufinancován Evropskou unií – Fondem soudržnosti a Státním fondem životního prostředí ČR v rámci Operačního programu Životní prostředí

PROJEKT LOKALIZACE A CHARAKTERISTIKA STARÝCH EKOLOGICKÝCH ZÁTĚŽÍ

Zpracoval: Oddělení strategického plánování, leden 2010

Akční plán pro rok 2010 - 2011

D: Doprava, infrastruktura, životní prostředí

Kód SP	Akce	Potřeba 10	Potřeba 11	Dotace	Zdroj	Termín plnění	Odpovědnost
66	D.4.1.1 SEZ / provedení průzkumu a zpracování analýz - spoluúčast	1000	0	A	OPŽP	2010/2011	OŽP
67	D.4.1.1 SEZ / vyhodnocení výsledků a rozhodnutí o dalším postupu	0	0	N		2010/2011	OŽP



Tento projekt je spolufinancován Evropskou unií – Fondem soudržnosti a Státním fondem životního prostředí ČR v rámci Operačního programu Životní prostředí

PROJEKT LOKALIZACE A CHARAKTERISTIKA STARÝCH EKOLOGICKÝCH ZÁTĚŽÍ


 OPERAČNÍ PROGRAM
ŽIVOTNÍ PROSTŘEDÍ

 EVROPSKÁ UNIE
Fond soudržnosti | Pro vodu,
vzduch a přírodu

 Pro vodu,
vzduch a přírodu

5. výzva Ministerstva životního prostředí ČR

k podávání žádostí o poskytnutí podpory v rámci
„Operačního programu Životní prostředí“
podporovaných z Fondu soudržnosti a Evropského fondu pro regionální rozvoj

Ministerstvo životního prostředí České republiky vyhlašuje prostřednictvím Státního fondu životního prostředí České republiky 5. výzvu pro podávání žádostí o poskytnutí podpory v rámci Operačního programu Životní prostředí (dále jen OPŽP).

Žádosti o podporu v rámci Prioritní osy 4 a 5 jsou přijímány
od 11. srpna 2008 do 10. října 2008.

Žádosti o podporu (kritéria přijatelnosti, způsobilé výdaje) musí být v souladu s Programovým dokumentem OPŽP, Implementačním dokumentem OPŽP a výzvou k podávání žádostí.

Podmínky pro podávání žádostí jsou uvedeny ve Směrnici MŽP č. 5/2008. Žádost je třeba doručit na příslušná pracoviště do 16 hod. posledního dne lhůty. V případě zastání žádosti poštou je třeba počítat s průměrnou časovou rezervou.

Všechny závazné dokumenty jsou k dispozici na internetových stránkách OPŽP
www.opzp.cz

Stručné představení dotačního titulu

- **Prioritní osa 4, Oblast podpory 4.2 Odstraňování starých ekologických zátěží**
- **Finanční prostředky z Fondu soudržnosti až do výše 85 % nenávratné finanční podpory ze způsobilých výdajů; 15 % tvoří národní veřejné zdroje ČR**
- **Finanční účast příjemce podpory na spolufinancování projektu ve výši min. 10 %**

Příprava projektového záměru

- **Podoba žádosti**
- **Podání žádosti o dotace**

Tento projekt je spolufinancován Evropskou unií – Fondem soudržnosti a Státním fondem životního prostředí ČR v rámci Operačního programu Životní prostředí

PROJEKT LOKALIZACE A CHARAKTERISTIKA STARÝCH EKOLOGICKÝCH ZÁTĚŽÍ

Příprava podkladů k žádosti o dotaci podle směrnice MŽP



- Souhlas vlastníků pozemků se vstupem na pozemky vč. vstupu a příjezdu potřebné techniky a prováděním vrtných prací
- Zpracování projektové dokumentace odborně způsobilou osobou
- Zpracování Formuláře pro kategorizaci SEZ
- Závazné stanovisko OEŠ MŽP

Výběrové řízení na zhotovitele projektu

- Zajištění zadavatelské činnosti při výběrovém řízení
- Zajištění konzultanta a supervizora pro realizaci projektu
- Schválení zadávací dokumentace před zahájením výběru SFŽP

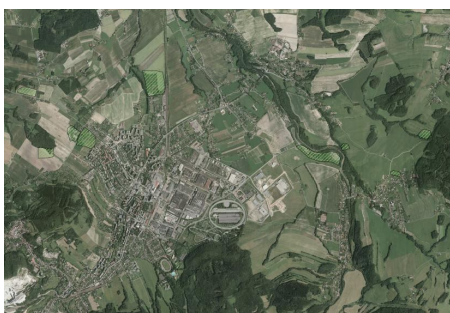


Tento projekt je spolufinancován Evropskou unií – Fondem soudržnosti a Státním fondem životního prostředí ČR v rámci Operačního programu Životní prostředí

PROJEKT LOKALIZACE A CHARAKTERISTIKA STARÝCH EKOLOGICKÝCH ZÁTĚŽÍ

Realizace zakázky

- Prováděcí projektová dokumentace
- Geofyzikální práce
- Etapové zprávy
- Vrtné práce
- Odběry vzorků
- Analýzy rizik
- Vyhodnocení závěrů z AR



Tento projekt je spolufinancován Evropskou unií – Fondem soudržnosti a Státním fondem životního prostředí ČR v rámci Operačního programu Životní prostředí



PROJEKT LOKALIZACE A CHARAKTERISTIKA STARÝCH EKOLOGICKÝCH ZÁTĚŽÍ

Deník projektového koordinátora¹

Datum záznamu	Problém, akce, událost nebo poznámka	Odpovědná osoba / zdroj	Cílové datum	Výsledek
25.10.2010	VÍCEPRÁCE / MĚNĚPRÁCE 1. Přesun prostředků z lokality č. 10 na lokalitu č. 1 (u 10 proběhly jen průzkumné práce a geofyzika) 2. Vytvoření zcela nové položky v rozpočtu	Halaštová / mail	25.10.2010	Odpověď od p. <u>Kváčové</u> Čerpání vícepráci do výše <u>měnípráci</u> z ID. Pouze v rámci jednoho „Stavebního objektu“. Všechny <u>lokality</u> je v systému zadán jako jeden objekt.
27.10.2010	FAKTURY – banner s označení na spolufinancování EU	Halaštová / mail	1.11.2010	Odpověď od p. <u>Kváčové</u> Faktury nemusí být označeny
11.11.2010	PUBLICITA – jaká má být správná publicita projektu	Halaštová / mail	12.11.2010	Odpověď od p. <u>Kváčové</u> Závazné pokyny, poslední odstavec kap. 6.3; za splnění pravidel publicity považováno zpracování titulní stránky dokumentu dle pravidel v <i>Grafickém manuálu publicity OPŽP</i>
27.12.2010	Změnový list č. 2 – Lokalita č. 8 Náhrada nevystrojené strojně vrtané sondy na dvě strojně kopané sondy KS – 1 a KS - 2	p. Rulišek / písemnost		
10.1.2011	Likvidace vystrojených vrtů po realizaci	Halaštová / telefonicky		Tel. P. <u>Kváčové</u> Likvidace je možná jen do konce projektu tzn. vyfakturováno a zapláceno do 30.9.2011. Doporučení, domluvit se s MŽP, které vrtů jsou nutné zachovat.

Tento projekt je spolufinancován Evropskou unií – Fondem soudržnosti a Státním fondem životního prostředí ČR v rámci Operačního programu Životní prostředí



PROJEKT LOKALIZACE A CHARAKTERISTIKA STARÝCH EKOLOGICKÝCH ZÁTĚŽÍ

NÁSTROJE PRO ŘÍZENÍ PROJEKTU

- Komunikace se SFŽP (projektový manažer a finanční manažer projektu)
- Věcné a správně nastavené kontrolní dny
- Registr úkolů

[<< zpět na SOUHRN](#)

Název projektu: **Lokalizace a charekteristika SEZ**

Termín	Úkol	Splněno	Stav	Výstraha
1.3.2011	Dodatek č. 2 - schválení dodatku v RM		OK	
10.3.2011	Odeslání dodatků č. 1 a 2 na SFŽP	10.3.2011	OK	
14.3.2011	Monitorovací zpráva č. 5 (1.11.2010 - 28.2.2011)	14.3.2011	OK	
14.3.2011	Ukončení fyzické realizace projektu - EKOMONITOR	14.3.2011	OK	
4.4.2011	Doplnit monitorovací zprávu č. 5 - vrácena SFŽP	28.3.2011	OK	
8.4.2011	Vyplnit FPK			!!!!
11.4.2011	Přípravit faktury pro podání ŽoP			!!!!

Tento projekt je spolufinancován Evropskou unií – Fondem soudržnosti a Státním fondem životního prostředí ČR v rámci Operačního programu Životní prostředí



OPERAČNÍ PROGRAM
ŽIVOTNÍ PROSTŘEDÍ



EVROPSKÁ UNIE
Fond soudržnosti

Pro vodu,
vzduch a přírodu

KOPRIVNICE

SHRNUTÍ ...

- ✓ zařazení projektu do strategického dokumentu
- ✓ alokace finančních prostředků v rozpočtu města na přípravu žádosti o dotaci a spoluúčast
- ✓ trvalá konzultace k projektu s poskytovatelem dotace (SFŽP) a odborným garantem oblasti podpory (OEŠ MŽP)
- ✓ průběžná informovanost, publicita, komunikace s vedením, veřejností, aj.
- ✓ splnění podmínek pro prohlášení všech lokalit za staré ekologické zátěže
- ✓ výběr odborného poradce již při přípravě projektu
- ✓ do harmonogramu započítat zdržení pro připomínky k PPD, zprávám, AR



Tento projekt je spolufinancován Evropskou unií – Fondem soudržnosti a Státním fondem životního prostředí ČR v rámci Operačního programu Životní prostředí



OPERAČNÍ PROGRAM
ŽIVOTNÍ PROSTŘEDÍ



EVROPSKÁ UNIE
Fond soudržnosti

Pro vodu,
vzduch a přírodu

KOPRIVNICE

ZÁVĚR

Nezbytné předpoklady pro úspěšnou realizaci projektu:

- ✓ projektový tým tvořený zkušenými, tvůrčími a aktivními lidmi, kteří znají své povinnosti a chtějí stav zlepšit
- ✓ dobré vztahy s poskytovatelem dotace, odborným garantem a supervizí
- ✓ podpora vedení města
- ✓ zájem a spolupráce veřejnosti
- ✓ hodně trpělivosti, pevných nervů a vůle pro dotažení zakázky do konce



Tento projekt je spolufinancován Evropskou unií – Fondem soudržnosti a Státním fondem životního prostředí ČR v rámci Operačního programu Životní prostředí

www.koprivnice.cz

KOPŘIVNICE

Děkujeme za pozornost



Ing. Hynek Rulíšek

Odbor životního prostředí
Městský úřad Koprivnice
tel. 556 879 780, 736 614 206
email: hynek.rulisek@koprivnice.cz
<http://zivotniprostredi.koprivnice.org>

Ing. Kateřina Halaštová

Odbor rozvoje města
Městský úřad Koprivnice
tel. 556 879 674
email: katerina.halastova@koprivnice.cz

www.koprivnice.cz

MĚSTO KOPŘIVNICE